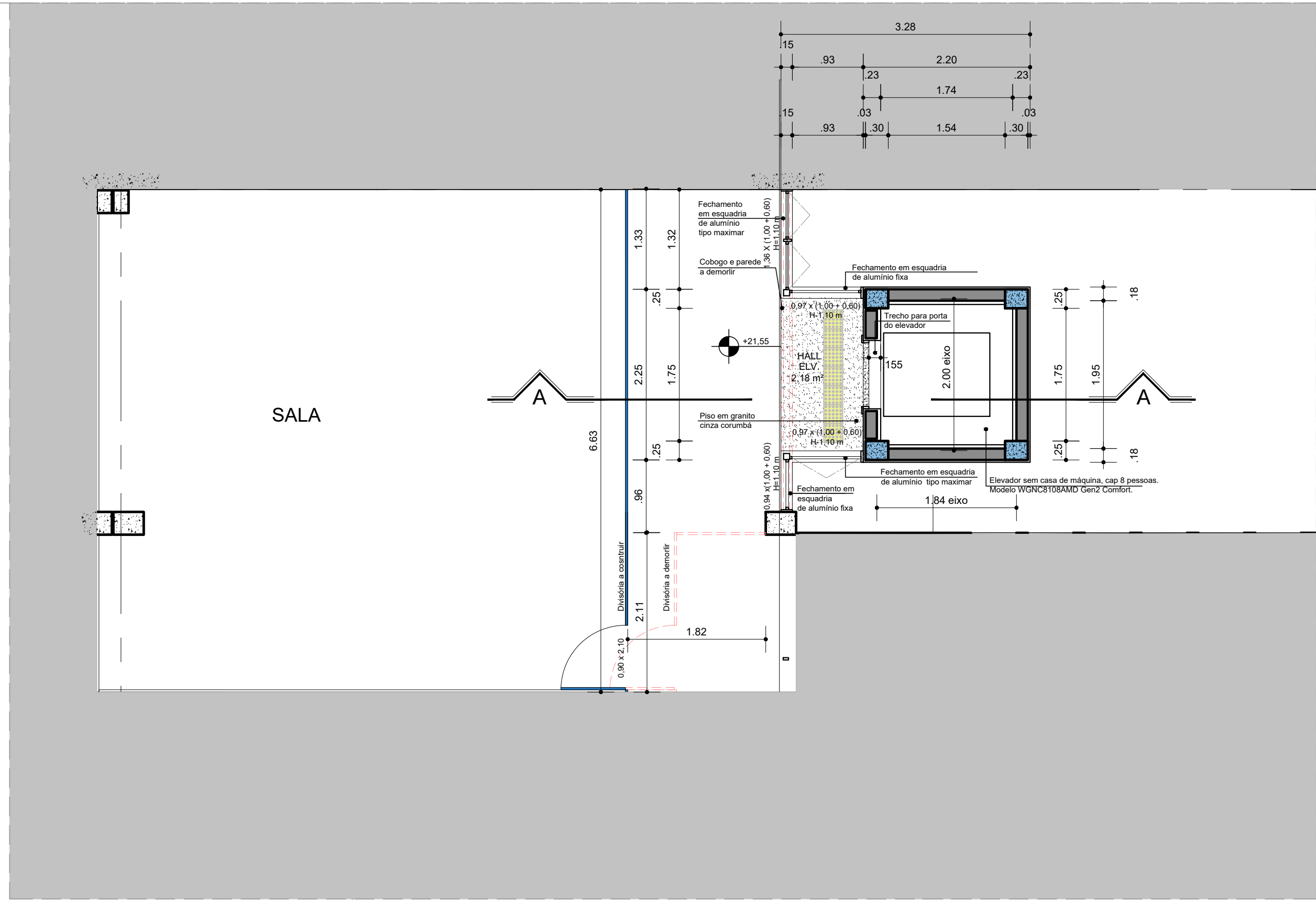
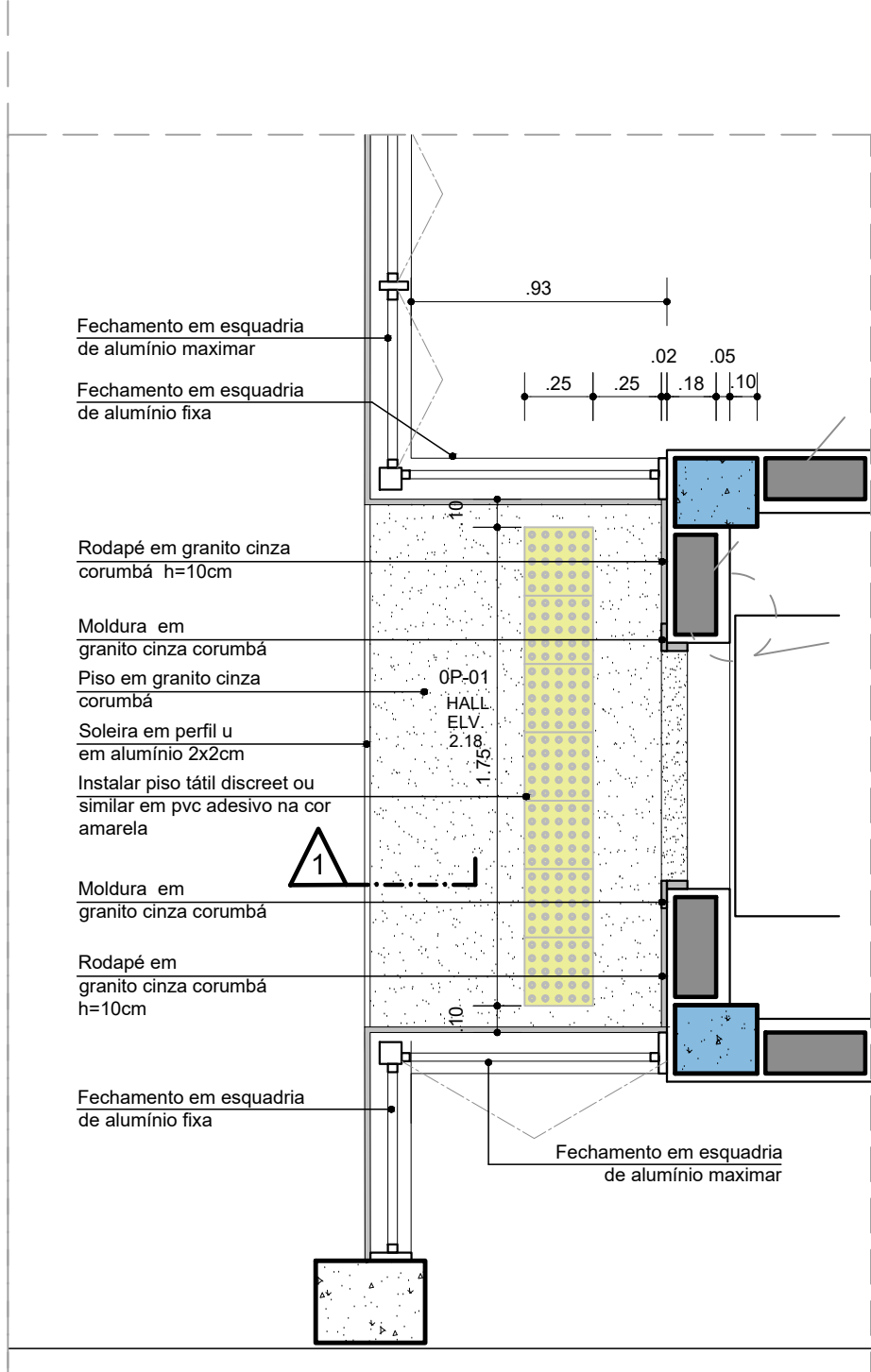


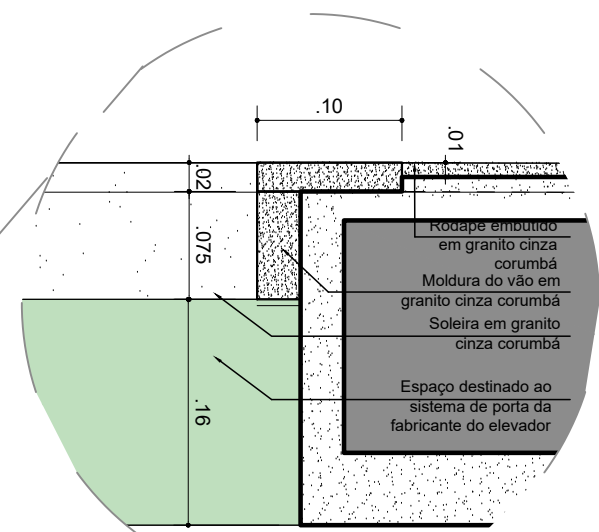
PLANTA BAIXA
TÉRREO
ESCALA 1/50



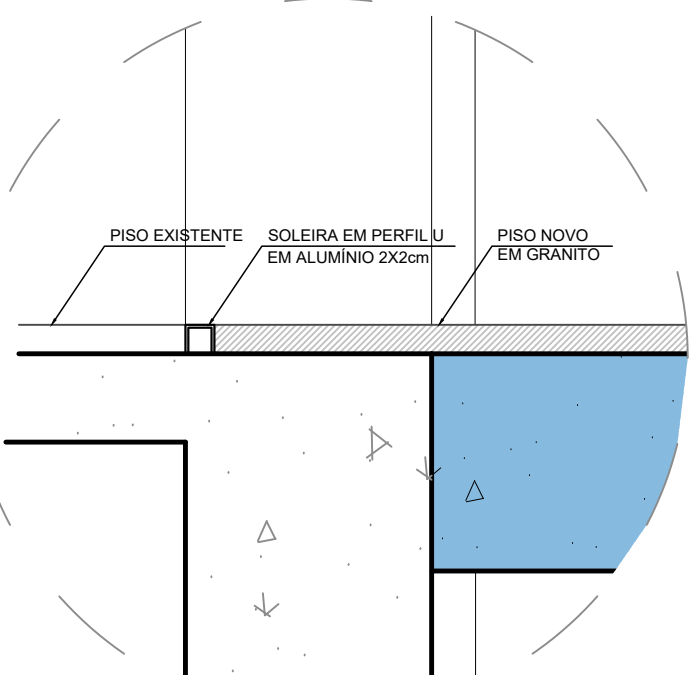
PLANTA BAIXA
PAV. 1
ESCALA 1/50



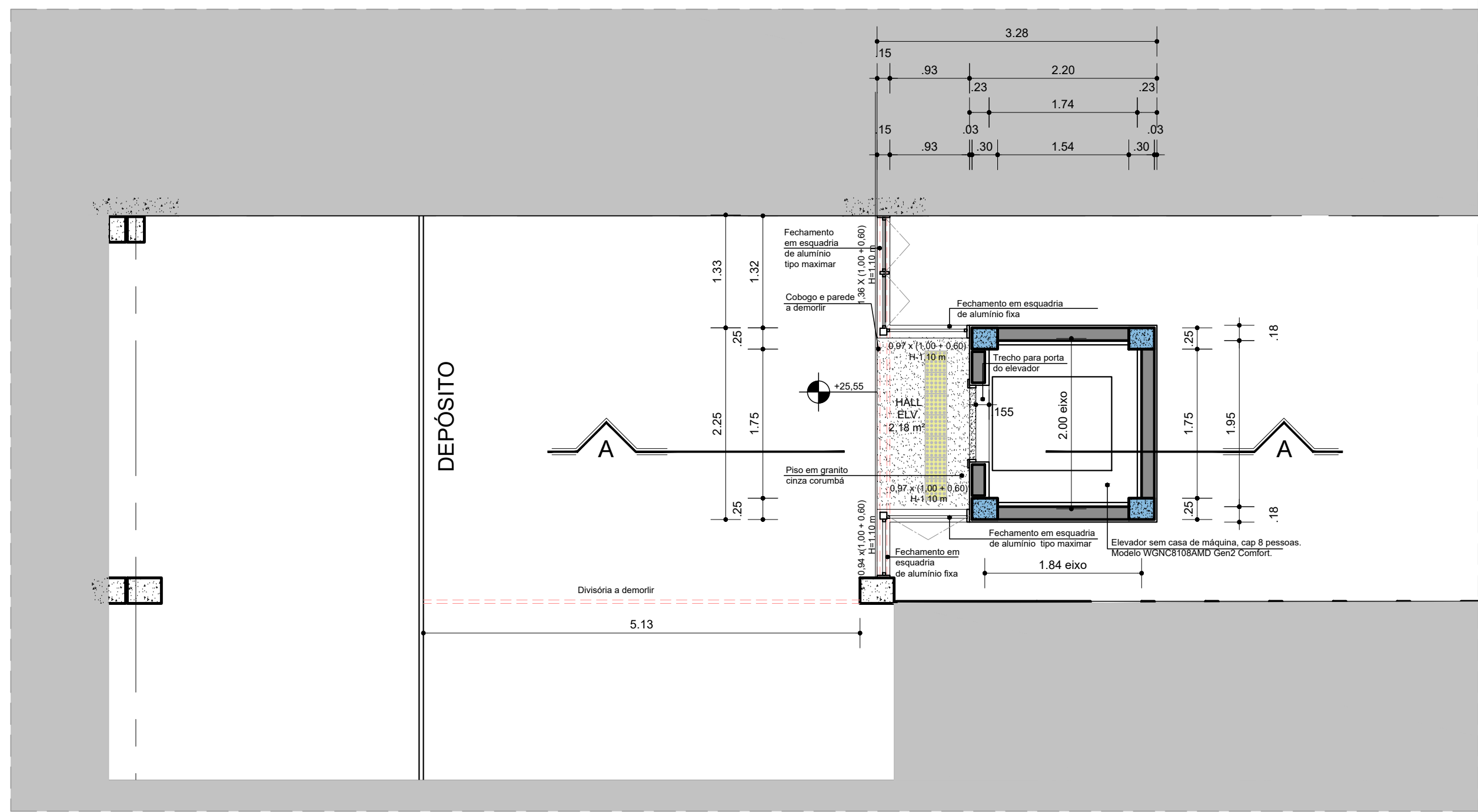
DETALHE HALL
ESCALA 1/25



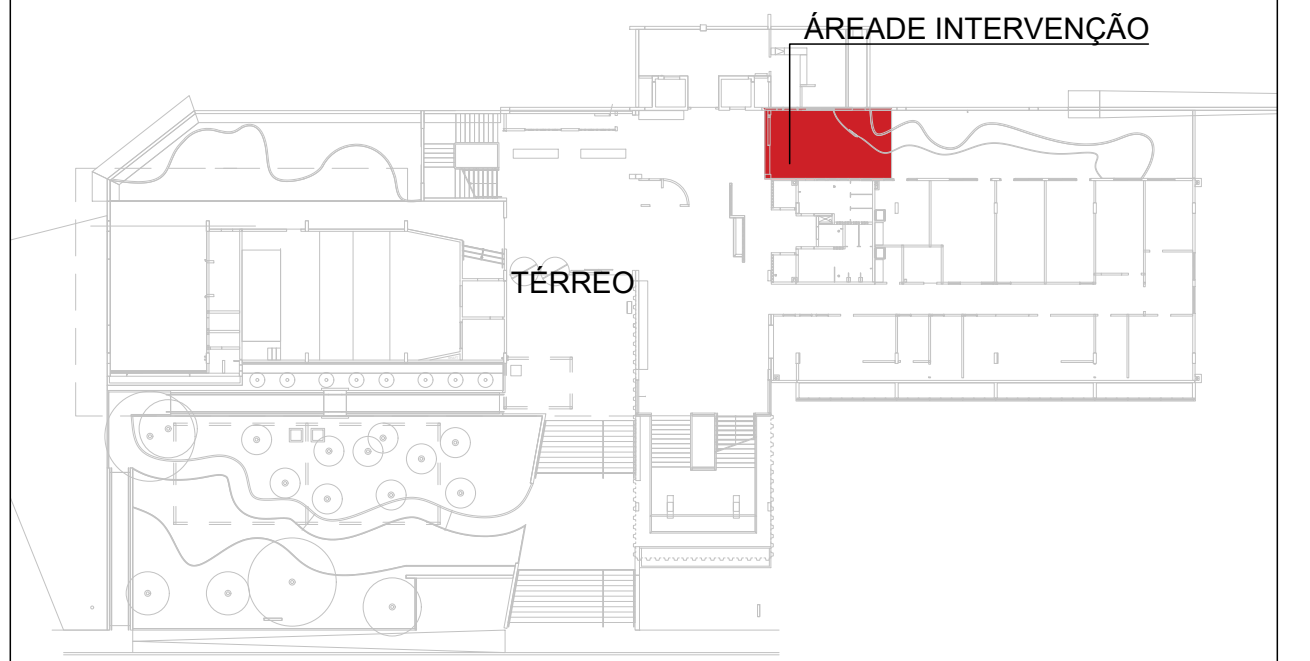
SEÇÃO 1
ESCALA 1/5



SEÇÃO 2
ESCALA 1/5



PLANTA BAIXA
PAV. 2
ESCALA 1/50



MAPA CHAVE
TÉRREO
SEM ESCALA

QUADRO DE RESUMO DE MATERIAIS					
PAVIMENTOS 1, 2, 3.					
CÓDIGO	CÔMODO	ÁREA (m²)	PISO	PAREDE	TETO
OP-01	HALL ELEVADOR	2,18 m²	ALTA RESISTÊNCIA	PINTURA ACRILICA NA COR BRANCO GELCO	GESSO LISO + PINTURA ACRILICA BRANCA

LEGENDA					
	ALVENARIA A SER CONSTRUIDA				
	DIVISÓRIA A SER INSTALADA				
	ESTRUTURA EM CONCRETO ARMADO A SER CONSTRUIDA				
	ESTRUTURA EM CONCRETO ARMADO EXISTENTE				
	A MANTER				
	A DEMOLIR				

COORDENADOR: ARQ. MÁRCIA PINHEIRO CAU-A21359-4	
CHEFE DE PROJETOS: ARQ. ROSANA DE LEO CAU-A18234-6	
RESPONSÁVEL TÉCNICO:	
ALTERAÇÕES:	
02	
01	
00	EMISSÃO INICIAL
NÚMERO	DATA
RESPONS.	TIPO E LOCAL DA ALTERAÇÃO
COORDENADOR DE PLANEJAMENTO, PROJETO E OBRAS - ARQ. MÁRCIA ELIZABETH PINHEIRO CAU-A21359-4	
CHEFE DO NÚCLEO DE PROJETOS - ARQ. ROSANA DE LEO CAU-A18234-6	
RESPONSÁVEL TÉCNICO - ALBERTO TORREÃO HERRERA CAU-	
NOME DO PROJETO: ELEVADOR EXTERNO FACOM	
RUA BARÃO DE JEREMOABO - UFBA-CAMPUS ONDINA-FACOM	
LOCAL: SALVADOR	
PLANTAS, CORTE, VISTAS E DETALHES	
R02	
ARQUITETURA	
EXECUTIVO	
ALBERTO HERRERA	
COORDENADOR	
30-03-2020	
VER. DESSENHO	
03/03	